

# LIWO-Messtechnik

## Konzepte für Produktion und Labor



Wirtschaftlich  
Effizient  
Qualitätsbewusst



### **LIWO-Prüfautomation**

Hutt-Keller-Straße 2, 73642 Welzheim

Telefon/-fax +49(0)7182 93660-0/-99

vertrieb@liwo.de, [www.liwo.de](http://www.liwo.de)

Seit Jahrzehnten steht das schwäbische Unternehmen für höchste Qualität und wirtschaftliche Effizienz bei der Sicherung industrieller Standards von Serienerzeugnissen der Automobil- und Pharmaindustrie. LIWO bietet hierzu ein modular aufgebautes Prüfgerätekonzept mit einer breiten Palette an Standardfunktionen. Geeignet zum Laboreinsatz, ebenso wie für den 3-Schicht-Betrieb in rauher Industrieumgebung, bietet es dem Kunden die zuverlässige und präzise Überprüfung qualitätsrelevanter Produktparameter.

## LIWO-Messgerätekonzepte für den Bedarf im industriellen Einsatz



Bereits die Standard-Messgeräte aus dem Hause LIWO decken eine große Vielfalt der vom Markt geforderten Messfunktionen.

Ihr **Leistungsspektrum** erstreckt sich über Messungen von Funktionsspannungen (z.B. Durchzug-, Abfall- oder Haltespannung), Hysteresen, Kräften, Wegen und Reaktionszeiten, bis hin zur Ermittlung von Leckagen mittels Druckabfallmethoden mit einer Auflösung bis 0,01 %.

Auch Hochspannungsprüfungen, Messungen der Isola-

tionsfestigkeit, Spezialanwendungen mit NIR-Kameras (Auswertungen bis 500 Bildern pro Sekunde) und komplette Funktionsprüfungen gehören zum Spektrum der LIWO-Standardgeräte.



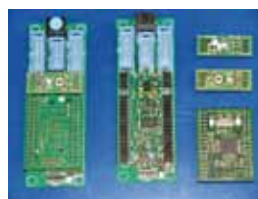
LIWO liefert neben den Messgeräten auch Prüf-Adapter, Kontaktierungen, Bedien-PCs, Einbauschränke, Labor-Arbeitsplätze sowie komplette Montage- und Prüfautomaten.

Für alle Geräte garantiert LIWO höchste Qualitätsstandards. Beispielsweise für Lebensdauer oder Einsatzbereitschaft bei Umgebungstemperaturen von 0°C bis 40°C bzw. 70°C.

## Flexibilität durch modulare Gerätekonzepte

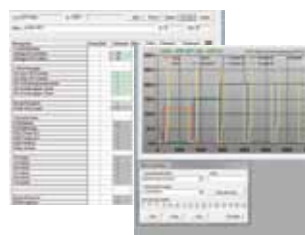
**Die Modularbauweise** der Messgeräte passt sich flexibel an die individuellen Kundenbedürfnisse an. Sie lassen sich bequem in Maschinen und Anlagen einbauen und schaffen Platz und Übersichtlichkeit bei Laboraufbauten. Mit ihr lassen sich eine Vielzahl automatisierter Mess-, Kalibrier- und Überwachungsaufgaben effizient und zuverlässig lösen und selbst komplexe Regel-, Prüf- oder Justageabläufe im Zusammenspiel durchführen.

Das Konzept beruht auf einer robusten 19-Zoll-Aufbautechnik mit integriertem LIWO-Messbussystem sowie rückseitigen Anschlüssen für Prüflinge, Sensoren, Stromversorgung und Kontaktierstationen, übergeordnete Steuerungen oder PDE.



Der Einsatz von speziellen, auf Kundenwunsch spezifizierbaren LIWO-Steckkarten und zugekauften Standardkarten sowie der modulare Aufbau der Messgeräte, garantiert eine optimale Ausbaufähigkeit aller Messgeräte.

Eine Windows-basierende Bedienoberfläche und diverse Softwaremodule des Hauses LIWO bieten Echtzeitvisualisierung von Messverläufen sowie die Speicherung und statistische Aufbereitung aller Messdaten.



**Weitere Informationen** finden Sie unter [www.liwo.de](http://www.liwo.de)